

**gary's**  
RED LINE

[garysworkwear.com](http://garysworkwear.com)

**Con nuestra línea Low Cost ofrecemos productos básicos y funcionales para la hostelería, sanidad, la construcción o cualquier otra industria, pero de la misma calidad que el producto tradicional equivalente.**

**Diseño y comodidad al mejor precio; porque entendemos la importancia de la funcionalidad y la economía en el mundo laboral.**

*With our Low Cost line we offer basic and functional products for the hospitality, healthcare, building sector or any other industry, but with the same quality as the equivalent traditional product.*

*Design and comfort at the best price; because we understand the importance of functionality and economy in the world of work.*

REF.	PAGE	REF.	PAGE
149200	20	750100	40
149300	19	7501BR	43
149400	18	7501C1	42
149500	22	7501CB	43
161200	21	750200	47
161300	18	7502BR	49
161400	19	7502C1	48
161600	22	7502CB	49
288000	26	750300	50
288100	25	7503C1	51
288200	25	750400	44
288300	26	7504C1	45
288400	27	846101	10
295000	25	850001	14
295100	26	850002	14
295200	27	850008	35
296000	25	850009	33
296100	26	850011	34
511101	8	850013	29
511102	8	850014	36
615800	4	850015	37
615900	7	850016	33
616100	6	850017	30
616200	5	850018	31
659700	4	850019	39
659800	7	850021	38
659900	6	852600	13
660600	5	852700	13
671101	4	852900	13
704300	11	853100	13
711101	11	943200	16
		943300	17

# Happier Workplaces

**gary's**  
RED LINE



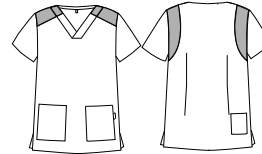


**REF. 615800 Denis**

Hombre/Man  
SARGA/TWILL 180 gr/m<sup>2</sup>  
65%PES 35%CO  
XS-2YL

c/101 Blanco/White

**COOLMAX®**

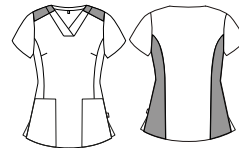


**REF. 659700 Ariel**

Mujer/Woman  
SARGA/TWILL 180 gr/m<sup>2</sup>  
65%PES 35%CO  
XSS-YL

c/101 Blanco/White

**COOLMAX®**



**REF. 671101**

BLUSA MANGA CORTA  
BLOUSE SHORT SLEEVE  
SARGA/TWILL 200 gr/m<sup>2</sup>  
65%PES 35%CO  
XSS-6YL

c/101 Blanco/White

**Plus sizes**

**2YL-3YL-4YL-5YL-6YL**



**REF. 660600 Silvia**  
Mujer/Woman  
SARGA/TWILL 180 gr/m<sup>2</sup>  
65%PES 35%CO  
XSS-YL

c/101 Blanco/White

**COOLMAX®**

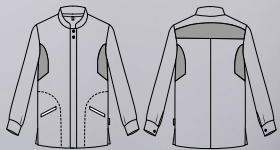


**REF. 616200 Joel**

Hombre/Man  
SARGA/TWILL 180 gr/m<sup>2</sup>  
65%PES 35%CO  
XS-2YL

c/101 Blanco/White

**COOLMAX®**

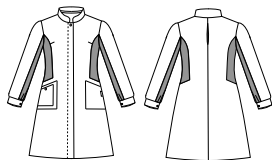


**REF. 659900 Edurne**

Mujer/Woman  
SARGA/TWILL 180 gr/m<sup>2</sup>  
65%PES 35%CO  
XSS-YL

c/101 Blanco/White

**COOLMAX®**



**REF. 616100 Artur**

Hombre/Man  
SARGA/TWILL 180 gr/m<sup>2</sup>  
65%PES 35%CO  
XS-2YL

c/101 Blanco/White

**COOLMAX®**



**REF. 659800 Maite**  
Mujer/Woman  
SARGA/TWILL 180 gr/m<sup>2</sup>  
65%PES 35%CO  
XSS-YL

c/101 Blanco/White

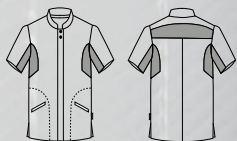
**COOLMAX®**



**REF. 615900 Adán**  
Hombre/Man  
SARGA/TWILL 180 gr/m<sup>2</sup>  
65%PES 35%CO  
XS-2YL

c/101 Blanco/White

**COOLMAX®**



**REF. 511102**

M. LARGA/LONG SLEEVE  
Hombre/Man  
SARGA/TWILL 200 gr/m<sup>2</sup>  
65%PES 35%CO  
XSS-YL

c/101 Blanco/White



**REF. 511101**

M. LARGA SIN PUÑO  
LONG SLEEVE WITHOUT CUFFS  
Mujer/Woman  
SARGA /TWILL 200 gr/m<sup>2</sup>  
65%PES 35%CO  
XSS-YL

c/101 Blanco/White





A woman with long brown hair, wearing a white hoodie, is smiling and looking towards the camera. She is positioned on the left side of the frame. The background is a solid, vibrant red color. The text 'Diseño Comfort & Durabilidad' is written in large, bold, white letters on the right side of the image. Below it, the phrase 'Design, comfort & durability' is written in a smaller, white, italicized font.

# Diseño Comfort & Durabilidad

*Design, comfort & durability*



# CONJUNTO BLANCO

## *White Outfit*

**REF. 846101**

SARGA/TWILL 200 gr/m<sup>2</sup>

65%PES 35%CO

XSS-YL

c/101 Blanco/White

# Pantalones

## Trousers

### REF. 704300

Unisex  
SARGA/TWILL 180 gr/m<sup>2</sup>  
65%PES 35%CO  
XSS-2YL

c/101 Blanco/White



### REF. 711101

Unisex  
SARGA/TWILL 200 gr/m<sup>2</sup>  
65%PES 35%CO  
XSS-6YL

c/101 Blanco/White



COOLMAX®





**gary's**  
RED LINE

## Hombre/Man

### REF. 852600

Cuello mao/Mandarin collar  
Piqué/Pique 170 gr/m<sup>2</sup>  
100%PES  
XS-YL

c/001 Negro/Black  
c/101 Blanco/White

### REF. 852700

Cuello camisero/Shirt collar  
Piqué/Pique 170 gr/m<sup>2</sup>  
100%PES  
XS-YL

c/001 Negro/Black  
c/101 Blanco/White



## Mujer/Woman

### REF. 853100

Cuello mao/Mandarin collar  
Piqué/Pique 170 gr/m<sup>2</sup>  
100%PES  
XS-YL

c/101 Blanco/White  
c/001 Negro/Black

### REF. 852900

Cuello camisero/Shirt collar  
Piqué/Pique 170 gr/m<sup>2</sup>  
100%PES  
XS-YL

c/101 Blanco/White  
c/001 Negro/Black



Con tratamiento  
With treatment

**TUV**  
**SUD**



ANTI ODOUR



MOISTURE WICKING



TRANSPIRABLE



QUICK DRY

## Mujer/Woman

**REF. 850002**

Interlock 150 gr/m<sup>2</sup>  
100%PES  
XS-2YL

c/101 Blanco/White  
c/001 Negro/Black  
c/104 Marino/Navy  
c/110 Beige  
c/109 Gris/Grey  
c/107 Celeste/Light blue

## Hombre/Man

**REF. 850001**

Interlock 150 gr/m<sup>2</sup>  
100%PES  
XS-6YL

c/101 Blanco/White  
c/001 Negro/Black  
c/104 Marino/Navy  
c/110 Beige  
c/109 Gris/Grey  
c/107 Celeste/Light blue

**Disponible en todos los colores  
para hombre y mujer**

*All colours available for man and woman*







**REF. 943200**  
MANGA LARGA  
LONG SLEEVE  
SARGA/TWILL  
180 gr/m<sup>2</sup>  
65%PES 35%CO  
XSS-6YL

c/101 Blanco/White  
c/001 Negro/Black



aerosilver

# CHAQUETA UNISEX

*Unisex jacket*







**REF. 943300**  
MANGA CORTA  
SHORT SLEEVE  
SARGA/TWILL  
180 gr/m<sup>2</sup>  
65%PES 35%CO  
XSS-6YL

c/101 Blanco/White  
c/001 Negro/Black



 aerosilver



# Delantales Aprons

## Urban De

**Disfruta con estilo  
de tu pasión por la cocina.**

*Enjoy with style your passion for cooking*

## Unisex

### 1. REF. 161300

Tejano lavado/Washed denim  
350 gr/m<sup>2</sup>  
73%CO 27%PES  
Talla única/One size  
90x75 cm

c/836 Añil/Indigo

### 2. REF. 149400

Tejano lavado/Washed denim  
350 gr/m<sup>2</sup>  
73%CO 27%PES  
Talla única/One size  
40x69 cm

c/836 Añil/Indigo

1.

2.

Design



1.

2.



**1. REF. 161400**

Tejano desgastado y lavado

*Washed-out denim*

350 gr/m<sup>2</sup>

73%CO 27%PES

Talla única/One size

80x82 cm

c/836 Añil/Indigo

**2. REF. 149300**

Tejano desgastado y lavado

*Washed-out denim*

350 gr/m<sup>2</sup>

73%CO 27%PES

Talla única/One size

40x69 cm

c/836 Añil/Indigo

**Con entretela en el interior del bolsillo**

*With interlining inside the pocket*

**REF. 149200**

Canvas  
340 gr/m<sup>2</sup>  
100%CO  
Talla única/One size  
40x69 cm

c/121 Verde oliva/Olive green  
c/128 Albero/Golden sand



**REF. 161200**

Canvas  
340 gr/m<sup>2</sup>  
100%CO  
Talla única/One size  
80x85 cm

c/121 Verde oliva/Olive green  
c/128 Albero/Golden sand





**1. REF. 161600**

Tejano lavado/Washed denim

350 gr/m<sup>2</sup>

73%CO 27%PES

Talla única/One size

85x80 cm

c/836 Añil/Indigo

**2. REF. 149500**

Tejano lavado/Washed denim

350 gr/m<sup>2</sup>

73%CO 27%PES

Talla única/One size

40x69 cm

c/836 Añil

1.

2.



**gary's**  
RED LINE



## *Shirt Collection*

**Imprescindible para cualquier ocasión y estilo.**

**Rendimos homenaje a la camisa como pieza clave de elegancia y profesionalidad.**

*Essential for any occasion and style.  
We pay tribute to the shirt as  
a key piece of elegance and  
professionalism.*





**REF. 288200**  
Mujer/Woman  
Popelín/Poplin  
120 gr/m<sup>2</sup>  
65%PES 35%CO  
Tallas/Sizes XSS-YL

**REF. 296000**  
Hombre/Man  
Popelín/Poplin  
120 gr/m<sup>2</sup>  
65%PES 35%CO  
Tallas/Sizes 36-50

c/101 Blanco/White  
c/001 Negro/Black



**REF. 288100**  
Mujer/Woman  
Popelín/Poplin  
120 gr/m<sup>2</sup>  
65%PES 35%CO  
Tallas/Sizes XSS-YL

**REF. 295000**  
Hombre/Man  
Popelín/Poplin  
120 gr/m<sup>2</sup>  
65%PES 35%CO  
Tallas/Sizes 36-50

c/101 Blanco/White  
c/001 Negro/Black

**REF. 288000**  
Mujer/Woman  
Popelín/Poplin  
120 gr/m<sup>2</sup>  
65%PES 35%CO  
Tallas/Sizes XSS-YL

**REF. 295100**  
Hombre/Man  
Popelín/Poplin  
120 gr/m<sup>2</sup>  
65%PES 35%CO  
Tallas/Sizes 36-50

c/101 Blanco/White  
c/001 Negro/Black



**REF. 288300**  
Mujer/Woman  
Popelín/Poplin  
120 gr/m<sup>2</sup>  
65%PES 35%CO  
Tallas/Sizes XSS-YL

**REF. 296100**  
Hombre/Man  
Popelín/Poplin  
120 gr/m<sup>2</sup>  
65%PES 35%CO  
Tallas/Sizes 36-50

c/101 Blanco/White  
c/001 Negro/Black



**REF. 295200**  
Hombre/Man  
Oxford  
140 gr/m<sup>2</sup>  
70%CO 35%PES  
Tallas/Sizes 36-50

**REF. 288400**  
Mujer/Woman  
Oxford  
140 gr/m<sup>2</sup>  
70%CO 35%PES  
Tallas/Sizes XSS-YL

c/101 Blanco/White  
c/107 Celeste/Light blue  
c/103 Azulina/Blue

**Con bolsillo  
preformado**  
*Preformed  
pocket*

**Slim Fit**



**Viste**  
con confianza

**Trabaja**  
con comodidad

*Dress with confidence,  
work with comfort*





**REF. 850013**  
**CHAQUETA/JACKET SOFTSHELL MOTA**

HOMBRE/MAN

SOFTSHELL 340 gr/m<sup>2</sup>

64%PES 6%EA

FORRO POLAR INTERIOR

*FLEECE LINING INSIDE*

100%PES

S-XXL

c/001 Negro/Black

c/165 Azul profundo *Deep blue*



**REF. 850017**

**FORRO POLAR/FLEECE LINING PONFERRADA**

HOMBRE/MAN

LANA POLAR/POLAR LINING

300 gr/m<sup>2</sup>

100%PES

S-XXL

c/001 Negro/Black

c/104 Marino/Navy

c/168 Verde pino/Pine green





**SKECHERS**  
**WORK**  
FOOTWEAR

REF. SK200090EC - ULMUS  
MAN



**REF. 850018**  
**SUDADERA/SWEATSHIRT MONTERREI**  
HOMBRE/MAN  
FELPA PERCHADA/PLUSH BRUSHED  
280 gr/m<sup>2</sup>  
50%PES 50%CO  
S-XXL

c/104 Marino/Navy  
c/001 Negro/Black  
c/101 Blanco/White  
c/166 Gris mezcla/Blended grey





**Todos los colores  
disponibles  
para hombre y**

*All colours available  
for man and woman*



res  
mujer  
able  
man



**SKECHERS**  
**WORK**  
**FOOTWEAR**

REF. SK77289EC - BULKLIN AYAK  
WOMAN



## Mujer

*Woman*

**REF. 850016**

**POLO OLITE**

PUNTO PIQUÉ/PIQUÉ KNIT

210 gr/m<sup>2</sup>

100%CO

85%CO 15%VI c/166

S-XXL

c/101 Blanco/White

c/001 Negro/Black

c/104 Marino/Navy

c/163 Azul royal/Royal blue

c/167 Verde pradera/Seed-green

c/166 Gris mezcla/Blended grey

c/111 Amarillo Yellow

## Hombre

*Man*

**REF. 850009**

**POLO PEÑAFIEL**

PUNTO PIQUÉ/PIQUÉ KNIT

170 gr/m<sup>2</sup>

100%CO

85%CO 15%VI c/166

S-XXL

c/101 Blanco/White

c/001 Negro/Black

c/104 Marino/Navy

c/163 Azul royal/Royal blue

c/167 Verde pradera/Seed-green

c/166 Gris mezcla/Blended grey

c/111 Amarillo Yellow

REF. 850011  
POLO OLVERA

**Manga corta/Short sleeve**

HOMBRE/MAN  
PUNTO PIQUÉ/PIQUÉ KNIT  
210 gr/m<sup>2</sup>  
100%CO  
85%CO 15%VI c/166  
S-XXL

c/104 Marino/Navy  
c/001 Negro/Black  
c/166 Gris mezcla/Blended grey  
c/101 Blanco/White





**SKECHERS**  
**WORK**  
FOOTWEAR

REF. SK200051EC - SQUAD SR - MYTON  
MAN

**REF. 850008**  
**POLO BELLVER**

**Manga larga/Long sleeve**

HOMBRE/MAN  
PUNTO PIQUÉ/PIQUÉ KNIT  
210 gr/m<sup>2</sup>  
100%CO  
85%CO 15%VI c/166  
S-XXL

c/104 Marino/Navy  
c/166 Gris mezcla/Blended grey  
c/001 Negro/Black



**gary's**  
RED LINE

**REF. 850014**  
**CAMISETA/T-SHIRT LOARRE**  
MUJER/WOMAN  
PUNTO LISO/PLAIN KNIT  
150 gr/m<sup>2</sup>  
100%CO  
S-XXL

c/101 Blanco/White  
c/001 Negro/Black



# Basics



**REF. 850015**  
**CAMISETA/T-SHIRT JUCAR**  
HOMBRE/MAN  
PUNTO LISO/PLAIN KNIT  
150 gr/m<sup>2</sup>  
100%CO  
85%CO 15%VI c/166  
S-XXL

c/001 Negro/Black  
c/104 Marino/Navy  
c/163 Azul royal/Royal blue  
c/118 Verde botella/Bottle green  
c/105 Rojo/Red  
c/166 Gris mezcla/Blended grey  
c/101 Blanco/White



REF. 850021  
CAMISETA/T-SHIRT CARDONA

**Manga corta/Short sleeve**

HOMBRE/MAN  
PUNTO LISO/PIQUÉ KNIT  
190 gr/m<sup>2</sup>  
100%CO  
85%CO 15%VI c/166  
S-XXL

c/166 Gris mezcla/Blended grey  
c/001 Negro/Black  
c/101 Blanco/White  
c/104 Marino/Navy



# Basics



REF. 850019

CAMISETA/T-SHIRT BUTRÓN

**Manga larga/Long sleeve**

HOMBRE/MAN

PUNTO LISO/PIQUÉ KNIT

150 gr/m<sup>2</sup>

100%CO

85%CO 15%VI c/166

S-XXL

c/104 Marino/Navy

c/101 Blanco/White

c/166 Gris mezcla/Blended grey

c/001 Negro/Black





## REF.750100 GAMO

MULTIBOLSILLOS/MULTI-POCKET  
Tallas/Sizes 34 - 62  
Sarga elástica/Elastic serge  
245 gr/m<sup>2</sup>  
65%PES 32%CO 2%EA



### Colores Colours

c/109 Gris/Grey  
c/149 Verde caqui/Khaki green  
c/159 Azul navy/Dark blue  
c/104 Marino/Navy  
c/101 Blanco/White  
c/001 Negro/Black  
c/110 Beige



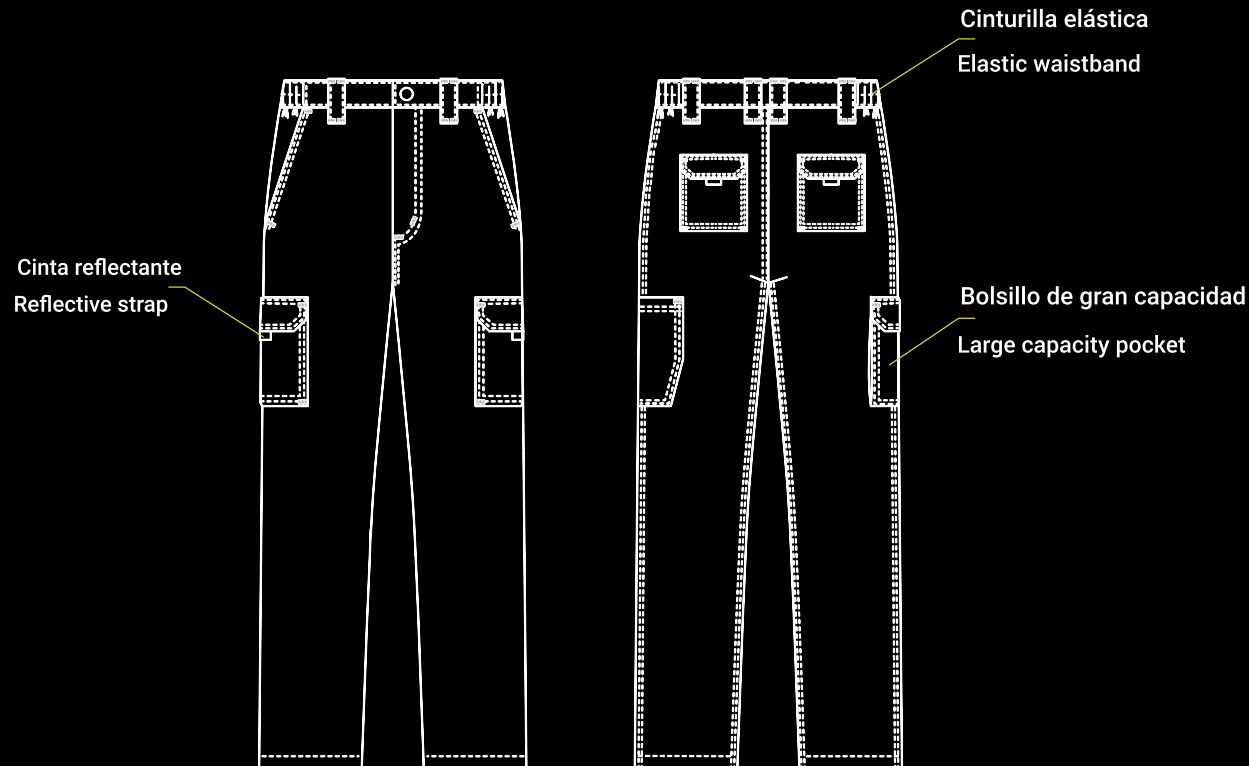


## ELASTICIDAD COMODIDAD RESISTENCIA.

ELASTICITY | COMFORT | RESISTANT

- Muy elástico
- Alto confort en la mezcla del tejido con el diseño de la prenda
- Buen control de la humedad
- Tratamiento anti manchas

- *Very stretchy*
- *Extreme comfort due to fabric mix and trousers design*
- *Good moisture control*
- *Anti-stain protection*





# REF.7501C1

## COMBINADO

*Combined*

MULTIBOLSILLOS/MULTI-POCKET

UNISEX

Tallas/Sizes 34 - 62

Sarga elástica/Elastic serge

245 gr/m<sup>2</sup>

65%PES 33%CO 2%EA

## Colores

*Colours*

- c/109 Gris/Grey
- c/149 Verde caquiic/Khaki green
- c/159 Azul navy/Dark blue
- c/104 Marino/Navy
- c/101 Blanco/White
- c/001 Negro/Black
- c/110 Beige



### Elige el color de pantalón

*(De la ref. 750100)*

**y combina las tapetas y bolsillos con el color que prefieras**

*Choose the colour for the trousers (colours of ref. 750100) and combine flaps and pockets with the color you prefer*





## REF.7501BR con bandas reflectantes

*with reflective bands*

MULTIBOLSILLOS/MULTI-POCKET  
UNISEX  
Tallas/Sizes 34 - 62  
Sarga elástica/Elastic serge  
245 gr/m<sup>2</sup>  
65%PES 33%CO 2%EA

### Colores Colours

c/109 Gris/Grey  
c/149 Verde caqui/Khaki green  
c/159 Azul navy/Dark blue  
c/104 Marino/Navy  
c/101 Blanco/White  
c/001 Negro/Black  
c/110 Beige



## REF.7501CB COMBINADO con bandas reflectantes

*Combined with reflective bands*

MULTIBOLSILLOS/MULTI-POCKET  
UNISEX  
Tallas/Sizes 34 - 62  
Sarga elástica/Elastic serge  
245 gr/m<sup>2</sup>  
65%PES 33%CO 2%EA

**Elige el color de pantalón**  
*(De la ref. 7501BR)*  
**y combina las tapetas y bolsillos**  
**con el color que prefieras**

*Choose the colour for the trousers*  
*(colours of ref. 7501BR*  
*and combine flaps and pockets with*  
*the color you prefer*





# Unisex

## REF.750400 GAMO

BERMUDA MULTIBOLSILLOS  
BERMUDA SHORTS MULTI-POCKET  
Tallas/Sizes 34 - 56  
Sarga elástica/Elastic serge  
200 gr/m<sup>2</sup>  
65%PES 33%CO 2%EA



### Colores Colours

c/109 Gris/Grey  
c/149 Verde caqui/Khaki green  
c/159 Azul navy/Dark blue  
c/104 Marino/Navy  
c/101 Blanco/White  
c/001 Negro/Black  
c/110 Beige



**SKECHERS**  
**WORK**  
FOOTWEAR

REF. SK108021EC - WORK RELAXED FIT: UNO SR | c/101 WOMAN

REF. SK200054EC - UNO SR - SUTAL | c/101 MAN

# Unisex.

## REF.7504C1

## COMBINADO

*Combined*

BERMUDA MULTIBOLSILLOS  
*BERMUDA SHORTS MULTI-POCKET*

Tallas/Sizes 34 - 56

Sarga elástica/*Elastic serge*

200 gr/m<sup>2</sup>

65%PES 33%CO 2%EA

### Elige el color de pantalón

*(De la ref. 750400)*

**y combina las tapetas y bolsillos con el color que prefieras**

*Choose the colour for the trousers (colours of ref. 750400) and combine flaps and pockets with the color you prefer*



c/001 Negro/Black



c/109 Gris/Grey



c/105 Rojo/Red



c/104 Marino Navy



c/111 Amarillo Yellow



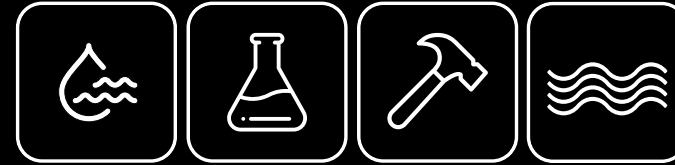
c/112 Burdeos Burgundy



c/116 Naranja Orange

**ELASTICIDAD  
COMODIDAD  
RESISTENCIA.**

*ELASTICITY | COMFORT | RESISTANT*



**CONTROL  
DE HUMEDAD**  
MOISTURE  
CONTROL

**RESISTENCIA  
QUÍMICA**  
CHEMICAL  
RESISTANCE

**DURABILIDAD**  
DURABLE

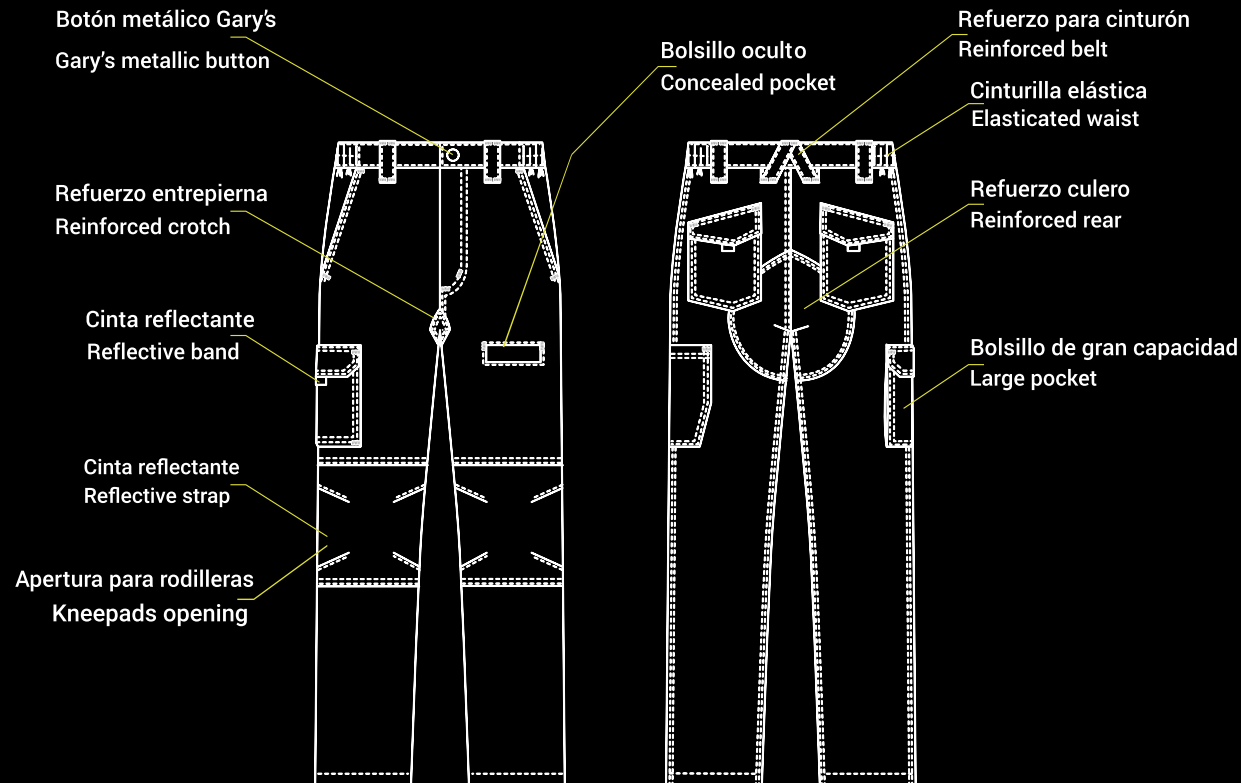
**ELASTICIDAD**  
STRETCH



**90C° LAVADO**  
90C° WASH

**COMODIDAD**  
COMFORT

**HIDRÓFUGO**  
**REPELE**  
**LÍQUIDOS**  
REPELS  
LIQUIDS





## REF.750200 ARCE

MULTIBOLSILLOS/MULTI-POCKET

Tallas/Sizes 34 - 62

Tejido Elástico T400/*Elastic T400*

245 gr/m<sup>2</sup>

68%PES 28%CO 4%EA



### Colores *Colours*

- c/109 Gris/*Grey*
- c/149 Verde caqui/*Khaki green*
- c/159 Azul navy/*Dark blue*
- c/104 Marino/*Navy*
- c/101 Blanco/*White*
- c/001 Negro/*Black*
- c/110 Beige





**SKECHERS**  
**WORK**  
**FOOTWEAR**

REF. SK200051EC - SQUAD SR - MYTON  
MAN

# REF.7502C1 COMBINADO

*Combined*

MULTIBOLSILLOS/MULTI-POCKET

UNISEX

Tallas/Sizes 34 - 62

Tejido elástico T400/Elastic T400

245 gr/m<sup>2</sup>

68%PES 28%CO 4%EA

## Colores

*Colours*

c/109 Gris/Grey  
c/149 Verde caqui/Khaki green  
c/159 Azul navy/Dark blue  
c/104 Marino/Navy  
c/101 Blanco/White  
c/001 Negro/Black  
c/110 Beige

### Elige el color de pantalón

*(De la ref. 750200)*

**y combina las tapetas y bolsillos  
con el color que prefieras**

*Choose the colour for the trousers  
(colours of ref. 750200)  
and and combine flaps and pockets  
with the color you prefer*



c/001 Negro/Black



c/109 Gris/Grey



c/105 Rojo/Red



c/104 Marino  
Navy



c/111 Amarillo  
Yellow



c/112 Burdeos  
Burgundy



c/116 Naranja  
Orange





## REF.7502BR con bandas reflectantes

*with reflective bands*

MULTIBOLSILLOS/MULTI-POCKET  
UNISEX  
Tallas/Sizes 34 - 62  
Tejido elástico T400/Elastic T400  
245 gr/m<sup>2</sup>  
68%PES 28%CO 4%EA

## Colores Colours

c/109 Gris/Grey  
c/149 Verde caqui/Khaki green  
c/159 Azul navy/Dark blue  
c/104 Marino/Navy  
c/101 Blanco/White  
c/001 Negro/Black  
c/110 Beige



## REF.7502CB COMBINADO con bandas reflectantes

*Combined with reflective bands*

MULTIBOLSILLOS/MULTI-POCKET  
UNISEX  
Tallas/Sizes 34 - 62  
Tejido elástico T400/Elastic T400  
245 gr/m<sup>2</sup>  
68%PES 28%CO 4%EA

**Elige el color de pantalón**  
(De la ref. 7502BR)  
**y combina las tapetas y bolsillos**  
**con el color que prefieras**

*Choose the colour for the trousers*  
*(colours of ref.7502BR)*  
*and and combine flaps and pockets*  
*with the color you prefer*



**SKECHERS**  
**WORK**  
**FOOTWEAR**

REF. SK77289EC - BULKLIN AYAK  
WOMAN

**gary's** WORKWEAR

**ELASTICIDAD  
COMODIDAD  
RESISTENCIA.**

*ELASTICITY | COMFORT | RESISTANT*

## **Unisex**

### **REF.750300 ARCE**

BERMUDA MULTIBOLSILLOS  
*BERMUDA SHORTS MULTI-POCKET*  
Tallas/Sizes 34 - 62  
Tejido elástico T400/*Elastic T400*  
245 gr/m<sup>2</sup>  
68%PES 28%CO 4%EA



## **Colores**

*Colours*

c/109 Gris/Grey  
c/149 Verde caqui/Khaki green  
c/159 Azul navy/Dark blue  
c/104 Marino/Navy  
c/101 Blanco/White  
c/001 Negro/Black  
c/110 Beige

# Unisex

## REF.7503C1

BERMUDA MULTIBOLSILLOS  
*BERMUDA SHORTS MULTI-POCKET*  
Tallas/Sizes 34 - 62  
Tejido elástico T400/*Elastic T400*  
245 gr/m<sup>2</sup>  
68%PES 28%CO 4%EA

**Elige el color de pantalón**  
*(De la ref. 750300)*  
**y combina las tapetas y bolsillos**  
**con el color que prefieras**

*Choose the colour for the trousers*  
*(colours of ref. 750300)*  
*and and combine flaps and pockets*  
*with the color you prefer*



c/001 Negro/Black



c/109 Gris/Grey



c/105 Rojo/Red



c/104 Marino  
Navy



c/111 Amarillo  
Yellow



c/112 Burdeos  
Burgundy



c/116 Naranja  
Orange



**gary's**  
RED LINE



# HIDRÓFUGO

## Stain-resistant

PROTECTOR TEXTIL  
TEXTILE PROTECTOR

### PROTEGE TU UNIFORME

- *Aplica el spray uniformemente sobre la superficie textil que deseas proteger.*
- *Deja que el producto se seque completamente, lo cual puede tardar hasta 8 horas.*
- *Una vez seco, el resultado será una capa protectora que repele líquidos, manteniendo tu ropa y tejidos protegidos de derrames y manchas líquidas.*

#### PROTECT YOUR UNIFORM

- *Apply the spray evenly on the textile surface you want to protect.*
- *Allow the product to dry completely, which may take up to 8 hours.*
- *Once dry, the result will be a protective layer that repels liquids, keeping your clothing and fabrics protected from spills and liquid stains*



Antimicrobial



Liquid-repellent



Reusable



Stain-resistant



Machine washable



Invisible



Breathable



Anti-odour

PREVIENE EL CRECIMIENTO MICROBIANO | FACILITA LA LIMPIEZA  
ALARGA LA VIDA ÚTIL DEL TEJIDO | DERMATOLÓGICAMENTE TESTADO

PREVENTS MICROBIAL GROWTH | FACILITATES CLEANING  
EXTENDS THE LIFETIME OF THE FABRIC | DERMATOLOGICAL TESTED



PRO  
TEXGO  
PROTECTOR TEXTIL

# Nuestra empresa

La continua apuesta por la innovación y la calidad (tanto en servicio como en materiales) ha mantenido a la empresa en un constante desarrollo en busca de la excelencia, consiguiendo así unas materias primas de alto nivel en manos de un extraordinario equipo humano comprometido con la empresa.

En 2019, tras consagrarse en el liderazgo del sector a nivel nacional y llevar años con relaciones comerciales fuera de España, comienza la internacionalización de la empresa a gran escala.

Nuestra misión es el diseño y fabricación de vestuario profesional, ofreciendo un gran servicio y amplio catálogo de productos para los trabajadores más exigentes.

Gary's es el principal referente en moda profesional, tanto a nivel nacional como internacional. Aportando diferenciación en diseño, comodidad, protección y durabilidad a todos los trabajadores que visten nuestras prendas.

La empresa avanza hacia el futuro preservando los valores de su identidad.

**LA EXCELENCIA EN EL TRABAJO CONSTITUYE LA ESENCIA DE UNIFORMES GARY'S, A TRAVÉS DE LOS VALORES QUE LA IMPULSAN; INTEGRIDAD, CALIDAD, INNOVACIÓN, CERCANÍA Y PASIÓN.**

Somos una apuesta segura para todos los profesionales que desean vestir de forma cómoda y moderna en su día a día laboral.

## The company

*The continuous commitment to innovation and quality (both in service and materials) has kept the company in a constant development in the search of excellence. That is how we get a high-level raw materials in the hands of an extraordinary human team committed with the company.*

*In 2019, after establishing itself as the leader of the industry at the national market, and years of successful business relationships abroad, Gary's Workwear began its large-scale expansion.*

*Our mission is offering a great service and a wide range of products for the most challenging workers with the nicest designs and a perfect product finish on all our professional garments.*

*Gary's is the leader in the workwear market because of its stylish designs, in the national area as well as on the international. We provide unique designs which are very wellknown for its comfort, protection and durability.*

*Gary's Workwear moves ahead into the future, but keeping the same values of its identity.*

**EXCELLENCE AT WORK IS THE ESSENCE OF GARY'S WORKWEAR.**

*We are a safe bet for all professionals who want to dress in a comfortable, modern and safe way during their day to day working hours.*

## Descubre más

*Discover more*

Consulta nuestros catálogos donde puedes encontrar amplias colecciones para cada sector.

*Check our catalogs where you can find a lot of collections for each sector.*



**Síguenos en redes sociales**

*Follow us on social media*



**[garysworkwear.com](http://garysworkwear.com)**

**gary's**  
RED LINE



8429935442365

*Uniformes Gary's*

*Queda prohibida la reproducción total o parcial de este catálogo, así como su tratamiento de cualquier forma o por cualquier medio sin el permiso expreso y por escrito de la empresa titular del copyright.*

*The total or partial reproduction is forbidden of this catalogue, as well as its treatment of any form or by any means without the express written permission of the company copyright holder.*